



SIEMENS

Fire & Security Products

Für bessere Bilder
bei jedem Licht:
Die Kameras von Siemens.





Für bessere Einblicke
in jede Umgebung:
Die Kameras von Siemens.



Moderne Gebäude, ganz gleich, ob Hotel, Museum, Krankenhaus, Fabrik oder Bank, werden immer grösser und komplexer. Dadurch wachsen auch die Ansprüche an die Sicherheitskonzepte. Da man nicht an allen Eingängen, Liften, Treppenhäusern, Büros, Parkplätzen oder Dachterrassen ausgebildetes Wachpersonal postieren kann, gewinnen Überwachungskameras laufend an Bedeutung. Eine gute Kamera ist aus modernen Sicherheitskonzepten nicht mehr wegzudenken.

Als weltweit führender Technologiekonzern wartet Siemens immer wieder mit Systemen und Produkten auf, die Massstäbe setzen. Ein Beispiel dafür ist die neue Range an Überwachungskameras. Diese Kameras wurden eigens für den Einbau in die CCTV-Systeme entwickelt und hergestellt. Mit dem Resultat, dass wir Ihnen heute eine vollständige Produktpalette von Kameras vorstellen können, die nicht nur jedem Anspruch gerecht werden, sondern sich auch für jeden Einsatz bestens bewähren.

Wie alle Produkte von Siemens werden auch die Kameras mit modernsten Fertigungstechniken gebaut, damit jede einzelne auch den härtesten Strapazen standhält. Die höchst leistungsfähige Elektronik im Innern liefert bei jedem Einsatz qualitativ hochwertige und aussagekräftige Bilder.

Zudem sorgt das dezente Design dafür, dass unsere Kameras überall eine gute Figur machen – in der traditionellen Architektur genauso wie in der ultramodernen. Die innovative Gehäuseform ist nicht nur schön – sie sorgt auch für minimalste Störeinflüsse auf die über 260 ausgewählten Bauteile im Innern der Kamera. Wen wundert es da, dass unsere Kameras in der De Beers Diamantenmine in Botswana, im 21st Century Plaza in China und im Münchner Flughafen in Deutschland zum Einsatz kommen. Auch unter diesem Blickwinkel betrachtet sehen die Kameras von Siemens also deutlich mehr als andere.





Für bessere Bilder bei jedem Licht: Die Kameras von Siemens.



Nur eine Kamera, die optimal auf die vorherrschenden Lichtverhältnisse eingestellt ist, kann klare, gestochen scharfe Bilder liefern. Siemens hat diesen Anspruch auf höchstem Niveau umgesetzt und eine Familie von Kameras geschaffen, die alle Kundenbedürfnisse abdecken. Und zwar von der preisgünstigen 1/3"-CCD-DSP-Version bis hin zum innovativen 1/2"-Top-Modell. Dank hervorragenden Stör-/Nutzsignal-Werten und geringstem Rauschen eignen sich die neuen Kameras ganz besonders im Verbund mit Video-Bewegungssensoren.

Alle Modelle verfügen über Gegenlichtkompensation, eine Funktion, die bei Gegenlicht eine bessere Erkennung von Objekten bewirkt. Daneben sorgt eine elektronische Verschlusszeitregelung für verzerrungsfreie Bilder, auch bei der Aufnahme von sich schnell bewegenden Objekten. Daher eignen sich die Kameras im Betrieb mit digitalen Bildspeichern.

Alle 1/2"-Modelle besitzen zusätzliche innovative Funktionen. Zum Beispiel die Spitzlicht-Ausstattung, bei der ausgewählte Bildbereiche über einem bestimmten Schwellenwert schwarz dargestellt werden, um eine Unterbelichtung zu vermeiden. Sie verfügen zudem über eine eingebaute Kamera-Identifizierung, mit deren Hilfe bei Überwachungssystemen aus mehreren Kameras jedes einzelne Gerät angesprochen werden kann. Dies bietet vor allem in Verbindung mit RS232/RS485-Schnittstellen Vorteile, weil damit eine flexible Fernsteuerung möglich ist.



Auflagemasseinstellschraube

Zusätzlich kann innerhalb des Geräts ein Alarmsignal die Speicherung von 4 Digitalbildern auslösen. Diese Bilder können via Fernsteuerung abgerufen werden.

Bei allen Farbkameras haben wir zusätzlich eine automatische Umschaltung von Farbe auf Schwarz-Weiss integriert und damit das Leistungsspektrum der Kamera vergrößert. Darüber hinaus wurde unser Spitzenmodell, die CCBS1225 Tag-und-Nacht-Kamera, mit allen erdenklichen Leistungsmerkmalen ausgestattet. Aufgrund des mechanischen IR-Filters produziert sie auch in Kombination mit Infrarot-Beleuchtung besonders scharfe Bilder.

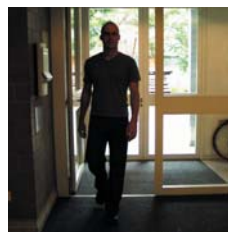
Die Kameras liefern aber nicht nur Bilder, die sich sehen lassen können. Sie sind darüber hinaus auch höchst benutzerfreundlich. Kleine Details wie die einfach verständliche OSD-Menüführung zur Parametrierung der umfangreichen Funktionen, der rückseitig steckbare Netzanschluss mit Betriebszustandsanzeige, die patente Auflagemasseinstellung für C- und CS-Objektivtypen oder aber die «Steckclip»-Technik für einfaches Anschliessen der Speisung aller 12V DC / 24V AC Modelle helfen und erleichtern dem Errichter den Systembau und die Inbetriebnahme einer CCTV-Anlage.



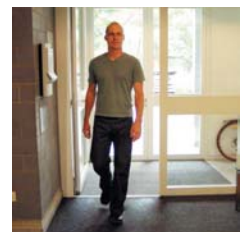
Ohne Spitzlichtaustattung



Mit Spitzlichtaustattung



Gegenlichtkompensation aus



Gegenlichtkompensation ein



Ohne Verschlusszeitregelung



Mit Verschlusszeitregelung



Rückansicht mit «quick connect»-Schnellanschlüssen



Haltevorrichtung für Objektivkabel



CCBB1320

SW

1/3"

400

normalauflösend

CCBB1320-MC

CCIR, 50Hz

90~260V AC

CCBB1320-LC

CCIR, 50Hz

12V AC/24V DC

CCBB1320-LE

EIA, 60Hz

12V AC/24V DC

0,1 Lux

> 50 dB

autom.

autom.

•

•

•

•

•

•

•

•

•

Es empfehlen sich 1/2"-Kameras

- wenn höchstmögliche Bildqualität gefordert wird
- wenn extrem kontrastierende Lichtverhältnisse vorherrschen
- wenn Systemintegration erforderlich oder geplant ist

Typische Anwendungen:



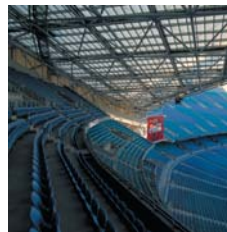
Verkehr und Transport



Tunnels



Casinos



Stadien



Stadtzentren und öffentl. Plätze

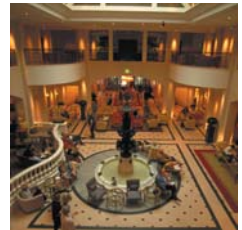
Es empfehlen sich 1/3"-Kameras

- für tagtäglichen Einsatz im Innen- und Aussenbereich
- wenn professionelle Bilder von hoher Qualität wichtig sind
- wenn eine zuverlässige Überwachungskamera erforderlich ist
- bei normalen und schwachen Lichtverhältnissen

Typische Anwendungen:



Läden und Kaufhäuser



Hotels



Ausstellungsräume



Bahnhöfe und Flughäfen



Tankstellen

Fire & Security Products

Siemens Building Technologies AG

Fire & Security Products

Alte Landstrasse 411

CH-8708 Männedorf

Telefon +41 1 922 61 55

Telefax +41 1 922 64 80

Änderungen vorbehalten • Bestell-Nr. A24205-A336-A672 • © Siemens Building Technologies

Die Informationen in diesem Dokument enthalten allgemeine Beschreibungen der technischen Möglichkeiten, welche im Einzelfall nicht immer vorliegen müssen. Die gewünschten Leistungsmerkmale sind daher im Einzelfall bei Vertragsabschluss festzulegen.