



SIEMENS

Fire & Security Products

SISTORE AX
Digitale Aufnahmelösung:
Genau die Bilder, die Sie
brauchen.



Mehr Sicherheit für alle.



Siemens ist eines der grössten und erfolgreichsten Elektronikunternehmen weltweit, mit führenden Produkten und Systemen in den Bereichen Kommunikation, Elektrotechnik und Elektronik.

In mehr als 150 Jahren haben wir uns unseren Ruf als Anbieter für bahnbrechende, innovative Technologien und Dienstleistungen erworben, in den Bereichen Automation & Control, Information & Communication, aber auch in der Medizintechnik, Kraftwerkstechnik und Infrastruktur, bei Bahnsystemen und in der Serviceindustrie.

Auch heute noch widmen wir uns der Entwicklung moderner Technologien, um das Leben überall auf der Welt lebenswerter zu machen. Wir setzen unsere besten Business-Lösungen dafür ein, dass unsere Kunden ihre Ziele schnell und effizient erreichen können.

Mit über 20 Jahren Erfahrung in innovativer CCTV-Technologie und praktischer Erfahrung im professionellen CCTV-Sicherheitsmarkt konzentrieren wir uns nun auf die Entwicklung einer umfassenden neuen Reihe von CCTV-Videoüberwachungsprodukten, von Kameras über Monitore bis hin zu digitalen Multiplex-Recordern.

Siemens SISTORE AX Digital Recorder.

SISTORE AX ist ein auf modernster Technik basierender digitaler Bildspeicher. Das Einstiegsmodell wurde speziell für CCTV Applikationen entwickelt.

Er bietet alle Vorteile der digitalen Aufzeichnung - kein unnötiges Hantieren mehr mit Videobändern, kein aufwändiges Organisieren des Kassettenwechsels zum jeweils richtigen Zeitpunkt, und nicht zuletzt keine periodischen Revisionen des Kassettengerätes. Digitale Systeme sind mechanischen Beanspruchungen nur in geringem Masse ausgesetzt.

Darüber hinaus sind digitale Aufnahmen wesentlich beständiger als konventionelle analoge Aufnahmen - ganz gleich wie oft Aufzeichnungen abgespielt oder kopiert werden.

Die wirklich herausragenden Vorteile ergeben sich jedoch bei der Bildwiedergabe.

Auf Knopfdruck haben Sie Zugriff auf die gewünschten Kameraaufnahmen - zu einem beliebigen Zeitpunkt und falls gewünscht sogar gänzlich unabhängig vom Standort des Bildspeichers. Genau die Bilder, die Sie brauchen, ohne komplizierte Magnetköpfe und gerissene Videobänder zum Beispiel beim "Schnellvorlauf" oder beim "Rückspulen" zum Auffinden der für die Versicherung doch so wichtigen Szene um 21.45 Uhr am letzten Tag des vergangenen Monats.



Digitales Video-Multiplexing, Aufnahme, Übertragung

Als zuverlässiges, wartungsarmes System kombiniert SISTORE AX hohe Aufnahme-geschwindigkeit mit einer Vielzahl von Funktionen. SISTORE AX bietet sowohl Installateuren als auch Anwendern mehr als die Vorteile eines flexiblen und einfach bedienbaren Multiplexers. Bewährte Technologie von Siemens, in einem speziell für kleinere Anwendungen entwickelten Produkt.

Bilder aller Kameras werden sequentiell in hoher Geschwindigkeit aufgezeichnet. SISTORE AX speichert dann diese Bilder auf einer integrierten Festplatte - so wird kein herkömmlicher Videorecorder mehr benötigt. Bediener können Bilder wahlweise im Vollbildmodus oder aber in Mehrbildansicht - mehrere Bilder verschiedener Kameras verkleinert auf einem einzigen Monitor - wiedergeben. SISTORE AX bietet darüber hinaus eine ausgefeilte, integrierte Aktivitäts-erkennung, die so programmiert werden kann, dass sich die Aufzeichnungsrate erhöht, wenn Bewegungen erkannt werden. Einmal programmiert, erlaubt es das Gerät wichtigere Szenen mit höherer Aufzeichnungsgeschwindigkeit zu speichern.

Ein flexibel programmierbarer Aufzeichnungs-kalender ermöglicht es, dass statt einer fest programmierten Aufzeichnungsgeschwindigkeit während des ganzen Tages zwei Geschwindigkeiten möglich sind. So kann beispielsweise tagsüber langsamer - und nachts schneller aufgezeichnet werden.

Aufzeichnungen von bis zu einem Monat - in einem einzigen Gerät

Dank modernster Kompressionstechnik kann sogar die kleinste SISTORE AX4 Einheit mit vier Kameras einen Monat lang kontinuierlich Bilder aufzeichnen. Dies in einer Qualität die dem 24h-Zeitraffermodus S-VHS entspricht. Die aufgezeichneten Bilder sind schnell und einfach abrufbar. Die gespeicherten Daten (sowohl Einzelbilder als auch Bildsequenzen) sind vor Sabotage geschützt, da alle Aufnahmen mit einer digitalen Signatur versehen sind. Dabei werden sie mit Zeit-/Datums- und Einheitsidentifikationen versehen, so dass jedes aufgezeichnete Bild auf seine Echtheit überprüft werden kann.

Wahlweise lassen sich die digitalen Bilder als Branchenstandard (JPEG- oder AVI-Files) abspeichern. Natürlich lassen sich die Bilder auch auf einem beliebigen PC oder Server auf dem Netz oder auf einem externen Speichermedium, wie beispielsweise einem CD-ROM Laufwerk, abspeichern. Ganz nach Bedarf, sodass Interessierte (z.B. die Polizei) die Dateien auf einem Standard-PC anschauen können, ohne in eine spezielle CCTV-Ausrüstung oder gar in spezielle Software investieren zu müssen.

Bedienung

Die Bedienung von SISTORE AX ist denkbar einfach. Äusserlich einem herkömmlichen Recorder oder Multiplexer ähnlich, wird das SISTORE AX Gerät entweder manuell vom Bediener oder per Fernzugriff gesteuert. Die gespeicherten, qualitativ hochwertigen Videoaufnahmen können auf Knopfdruck oder über leistungsfähige Voransicht-Funktionen angesehen werden. Die einfache Bedienung der Schnittstelle und die automatischen Konfigurationsfunktionen tragen dazu bei, die Kosten für Installation und Anwenderschulung auf ein Minimum zu begrenzen.



In die Frontplatte integrierte Telemetrikontrolle für Schwenk-/Neige-Zoom und Voreinstellungen.

und Audioaufnahme in einem einzigen Gerät.

Mit Video-Multiplexing, digitaler Videoaufzeichnung, Fernansicht und Audioaufnahme macht SISTORE AX die digitale Technologie für viele kleinere Anwendungen nutzbar, z.B. für Banken, Tankstellen und Einzelhandelsfilialen - überall, wo ein spezielles CCTV-Aufzeichnungssystem in einem kompakten, preisgünstigen Paket gebraucht wird.

SISTORE AX kann auch an Telemetrieprodukte von Siemens angeschlossen werden, wie Speed Domes und Schwenk-Neige-Kameras. Die Frontplatten-Tastatur ermöglicht eine vollständige Telemetrikontrolle einschließlich Schwenk- und Neigefunktionen, Voreinstellungen, Zoom und Fokus.

Alternativ zur Telemetrie können die Schnittstellen am SISTORE AX auch an ein Transaktionsgerät angeschlossen werden, z.B. an einen Geldautomaten oder an eine Registrierkasse. Dabei werden die detaillierten Angaben von Transaktionen als Zusatzinformation über dem Videobild eingeblendet.

Aufzeichnung

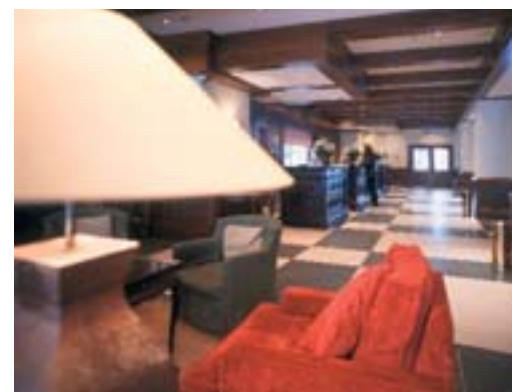
SISTORE AX bietet digitales Aufzeichnen von qualitativ hochwertigen Bildern in Echtzeit, mehrere Live-Display-Formate, simultanes Aufzeichnen, Archivierung von Hintergrundbildern, Ansicht für mehrere Anwender über Netzwerk und Wiedergabe. Mit der integrierten Aktivitätserkennung kann das Gerät auch ereignisspezifisch oder in Zeitraffer aufzeichnen.

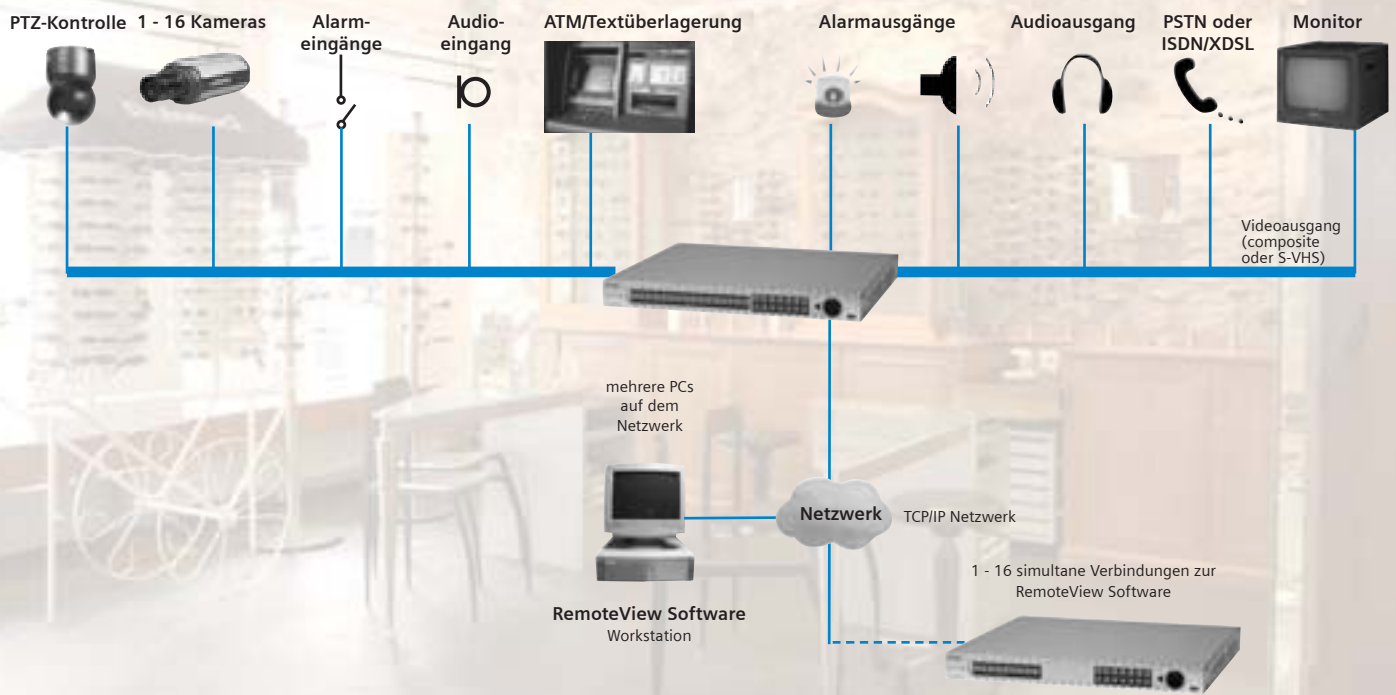
Bildsequenzen können auf einen externen CD-Brenner, auf eine Harddisk oder auf ein anderes USB-Archivmedium geschrieben werden. Alle Bilder werden beim Aufzeichnen mit digitaler Angabe von Zeit, Datum und einer Signatur versehen.

Mit SISTORE AX ist es möglich, im VCR-Mode die maximale Speicherdauer zu programmieren, bevor das Gerät mit dem Überschreiben dieser Aufnahmen beginnt. Wenn das Gerät z.B. auf 31 Tage lang Speichern programmiert ist, beginnt es zuerst mit dem Überschreiben der ältesten Aufnahmen.

Ihre Vorteile:

- Kostengünstige Lösung für kleinere Anwendungen
- Digitale Bildqualität
- Integrierte Videosensorik
- Auf Knopfdruck Zugriff auf qualitativ hochwertige Bilder
- Es müssen keine Videokassetten mehr gekauft, gewechselt und archiviert werden
- Aufzeichnungen von bis zu einem Monat in einem Gerät
- Einfache und schnelle Installation und Bedienung
- Bedienerfreundliche Frontplatte





SISTORE AX Watch
Ermöglicht Live-Ansicht der Kameras von einem oder von mehreren Orten über Fernzugriff (RAS), einschliesslich vollständiger PTZ-Kontrolle.



SISTORE AX Search
Ermöglicht Suche und Wiedergabe von aufgezeichneten Bildern über RAS.



SISTORE AX Player
Ermöglicht die Wiedergabe von Bildern nach Überprüfung der Verschlüsselung.

Fernansicht





SISTORE AX bietet verschiedene Optionen im Remote-Betrieb:

- In vernetzten Anwendungen macht sich SISTORE AX eine Standard-Ethernet-Verbindung (10baseT oder 100baseT) zunutze. Dies entweder über ein LAN oder aber über WAN (xDSL/ISDN). Im Falle eines Alarms signalisiert SISTORE AX den Zustand mit direkter Verbindung zur RAS Software, so dass ein sofortiger Zugriff auf die Bilder über das Netzwerk möglich ist. Die integrierte Software RemoteView kann bis zu 16 SISTORE AX Einheiten aufschalten und ermöglicht somit hochflexible Netzwerkkonfigurationen.
- Wenn kein PC zur Verfügung steht, kann SISTORE AX entweder mit externem ISDN-Terminal-Adapter oder mit einem PSTN-Modem (bei einigen Modellen ist dieses integriert) betrieben werden. So hat der Bediener jederzeit die Möglichkeit, sich mit einer Standard-Telefonleitung oder über ISDN-Anschluss einzuwählen.

Audioaufnahme

SISTORE AX ermöglicht Audioaufnahmen eines einzelnen Audiokanals in Echtzeit. Mit den Bildern einer bestimmten Kamera aufgenommen, kann die Audioaufnahme von dem Gerät über externe Lautsprecher (nicht im Lieferumfang enthalten) wiedergegeben, über das Netzwerk kopiert, oder aber auf einem externen Archivierungsmedium gespeichert werden.

Technische Übersicht.

| | AX4 | AX4 PSTN | AX9 | AX16 |
|---|---|--|---|--|
| |  |  |  |  |
| Display | | | | |
| Videoeingänge mit Ausgangsschleifen | 4 | 4 | 9 | 16 |
| Bildschirmausgänge | 2 (1 x BNC, 1 x SVHS) | 2 (1 x BNC, 1 x SVHS) | 2 (1 x BNC, 1 x SVHS) | 2 (1 x BNC, 1 x SVHS) |
| Audioeingänge | 1 | 1 | 1 | 1 |
| Display-Auflösung (H+V) | 720 x 576 (PAL) 720 x 480 (NTSC) | 720 x 576 (PAL) 720 x 480 (NTSC) | 720 x 576 (PAL) 720 x 480 (NTSC) | 720 x 576 (PAL) 720 x 480 (NTSC) |
| Display-Live-Formate | 1 (Vollbild), 2 x 2 (Vierfach) | 1 (Vollbild), 2 x 2 (Vierfach) | 1 (Vollbild), Picture in Picture (PiP) 2 x 2 (Vierfach), 3 x 3 (nono) | 1 Vollbild), Picture in Picture (PiP) 2 x 2 (Vierfach), 3 x 3 (nono) 4 x 4 (hex) |
| Aufnahme | | | | |
| Max. Aufnahmegeschwindigkeit - keine lokale Wiedergabe | 25 ips (PAL) 30 ips (NTSC) | 25 ips (PAL) 30 ips (NTSC) | 50 ips (PAL) 60 ips (NTSC) | 50 ips (PAL) 60 ips (NTSC) |
| Max. Aufnahmegeschwindigkeit - während lokaler Wiedergabe | | | 25 ips (PAL) 30 ips (NTSC) | 25 ips (PAL) 30 ips (NTSC) |
| Max. Aufnahmegeschwindigkeit - Wiedergabe über RemoteView SW | 25 ips (PAL) 30 ips (NTSC) | 25 ips (PAL) 30 ips (NTSC) | 50 ips (PAL) 60 ips (NTSC) | 50 ips (PAL) 60 ips (NTSC) |
| Aufnahmezeitplan | Benutzerdefiniert | Benutzerdefiniert | Benutzerdefiniert | Benutzerdefiniert |
| Alarme | | | | |
| Alarめingänge | 4 | 4 | 9 | 16 |
| Alarmausgänge | 2 | 2 | 4 | 4 |
| Video-Verlusterkennung | ■ | ■ | ■ | ■ |
| Aktivitätserkennung | 192 Zonen | 192 Zonen | 192 Zonen | 192 Zonen |
| Interner Summer | ■ | ■ | ■ | ■ |
| Alarmprotokollierung | ■ | ■ | ■ | ■ |
| Steuerung | | | | |
| Easy Search | ■ | ■ | ■ | ■ |
| PTZ / Dome control | ■ | ■ | ■ | ■ |
| Schnellvorlauf/Rückspulsteuerung | 2- und 8-fache Geschwindigkeit | 2- und 8-fache Geschwindigkeit | 2-, 4- und 8-fache Geschwindigkeit | 2-, 4- und 8-fache Geschwindigkeit |
| Passwortschutz | 3 Stufen | 3 Stufen | 3 Stufen | 3 Stufen |
| Tastatursperre | ■ | ■ | ■ | ■ |
| Anschlussfähigkeit | | | | |
| Ethernet LAN/WAN-Anschluss (10/100 Mbps) | ■ | ■ | ■ | ■ |
| Externer Modemanschluss (ISDN / PSTN) | ■ | ■ | ■ | ■ |
| PSTN-Modem (integriert) | | ■ | | |
| RAS-Software (Fernzugriff) | ■ | ■ | ■ | ■ |
| Textüberlagerungsschnittstelle (ATM) | ■ | ■ | ■ | ■ |
| SiPass Zutrittskontrollschnittstelle | ■ | ■ | ■ | ■ |
| IVM Videomanagementschnittstelle | ■ | ■ | ■ | ■ |
| Export / Backup | | | | |
| Export von Bildern | JPG oder AVI über Netzwerk | JPG oder AVI über Netzwerk | JPG oder AVI über Netzwerk | JPG oder AVI über Netzwerk |
| Backup / Archivierung von Bildern | über USB | über USB | über USB / SCSI | über USB / SCSI |
| Möglichkeit der Harddiskerweiterung | ■ | ■ | ■ | ■ |

Siemens Building Technologies AG

Fire & Security Products

Alte Landstrasse 411

8708 Männedorf

Schweiz

Tel. +41 1 922 61 11

Fax +41 1 922 64 50

www.sbt.siemens.com/fsp

Niederlassungen in Australien, Belgien,
Deutschland, Frankreich, Grossbritannien, Italien,
Malaysia, Niederlande, Norwegen, Österreich,
Polen, Singapur, Spanien, Tschechien, Schweden,
Schweiz.

Vertretungen in über 40 Ländern.

Fire & Security Products

Änderungen vorbehalten • Bestell-Nr. A24205-A336-A590 •
© Siemens Building Technologies AG

Die Informationen in diesem Dokument enthalten allgemeine
Beschreibungen der technischen Möglichkeiten, welche im Einzelfall
nicht immer vorliegen müssen. Die gewünschten Leistungsmerkmale sind
daher im Einzelfall bei Vertragsabschluss festzulegen.